

第24号

みちあんない



平成30年7月2日 発行

特別養護老人ホーム ユンニこもれびの家

施設長 高橋 信明

発行元 サービス向上委員会

〒069-1203 夕張郡由仁町東栄 86 番地

TEL . 0123-82-2222

職員紹介

尾形 悠貴

4月よりもも・しらかばユニットで働かせて頂いています。高校を卒業したばかりの社会人1年生です。職員の皆方に教えて頂き、猛勉強中です(笑)何かと至らない点が多いですが、いつもご利用者を笑顔にしたい!これからも宜しく願いいたします。



伊藤 綾華

5月から3F「かしわ・くるみ」ユニットで働かせて頂いています。「福祉施設の職員」になるのが小さい頃からの夢でした。まさに、その夢が叶っています。これから沢山の事を覚えなければなりません、頑張りたいと思います。皆さま応援して下さい。



林田 寿美恵

事務員として6年目を迎えましたが、この度こもればの家を離れることになりました。ご利用者やご家族と接する時間が楽しく、色々な事を吸収し学びの場となりました。今後も事務職員に気軽に声を掛けて下さい。また、皆さんとお話しできる日を楽しみにしています。



お花見



お酒があれば
最高だね

ほんとにそう
だね ((笑))

桜より、私のほう
が綺麗だね。



花見と言えば「桜」！5月の連休前に栗山公園へお花見に行きました。満開に咲いている「桜」を見て「綺麗だね」「お酒が欲しいね」と職員と笑いながらお話しをされていました。2日目は少し天気も悪く寒かったですが、外に出て「桜」を見ることができました。来年も綺麗な「桜」が咲くといいですね。



暑い時のアイス
は美味しいよ



ユ ニ ッ さくら・かえでユニット

★中華まん行事★

さくら、かえでユニットでは「中華まん」をセブンイレブンさんからお取り寄せしユニット内にて召し上がって頂きました！！

皆様、「おいしい」「中に入っているあんこがいいね」「また頼んでほしい」と笑顔で話され満足そうに過ごされていました。ご利用者様からこのような言葉を頂き職員一同とてもうれしい気持ちにまた取り寄せたいとおもいました。(=^・・^=)

おいしいよ♡



たのしいわ♡



ト 行 事 も も ・ し ら か ば ユ ニ ッ ト

お 散 歩

美人3姉妹



外は気持ちがいいね。



5月29日は天気が良く、皆さんで外に散歩に出掛けました。日差しが暖かく、花も咲いており「もう夏だね」「外に出ると気持ちいいね」と喜ばれていました。

「今度はもっと遠いところにお出掛けしたいね」と言われていたので、今度は車で遠くにお出掛けしたいと思います。



見事だね。私が毎日お水をあげてるからだね。

中庭で紫陽花を育てています。天気が良かったので、外に出て咲き具合を見ました。元気に咲いており「綺麗だね。花を見るのはいいね」と笑顔でお話しされていました。

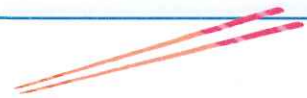
くるみ・かしわユニット

他のユニットのご利用者や職員と共に、栗山町にある廬山に行きました。あんかけ焼きそばやラーメン等の色々なメニューがある中、ご利用者の皆さんは「どれにしようかな？」と悩まれており、皆で食べた後は「おいしかったよ」と喜ばれていました。



廬山 5月22日

ちなみに食べているのはあんかけ焼きそばです。
具が沢山あり過ぎて写真を見ただけではよくわかりません（笑）。食べきれるかな？



また、6月にはご利用者、職員と共にお買い物に行きました。お寿司屋さんの魚米でお寿司を食べたり、ビッグハウス等でお買物をしました。ご利用者の皆さんは「あれもいいね」「これも買おう」等と言われながら買い物を楽しまれ、一緒に来た職員は荷物持ち係りに…（笑）。色々欲しい物が見つかって、楽しい1日になりました。

買い物&外食

一番新鮮
な物を買
わないと



どれがいいかな？
悩むね。

6月14日



やっぱりお寿司
にはお茶が一番



今度来るとき
は、他の人も誘
って食べに来よ

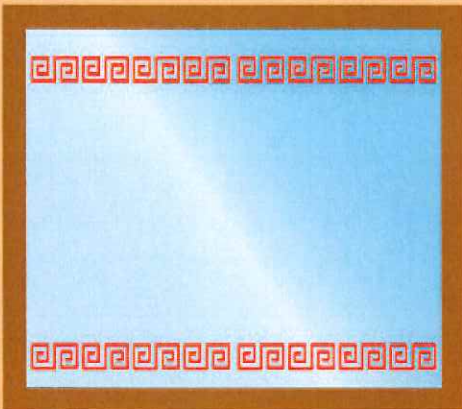


ト 行 事

もみじ・こぶしユニット

がい 外 **ラーメン** しょく 食

久しぶりの外食。自分の好きな物を注文し、美味しく召し上がっていました。店主と知り合いの方がおり「久しぶり。元気だったかい」と笑顔でお話しされていました。昔から食べられていた「醤油ラーメン」を注文され「これだ、これ」と笑顔で美味しく頂きました。



営業中

ラーメン

自家製
手打ち麺

この味だよ！
懐かしいな。



こんなに沢山食
べられるかしら
(笑)



花壇作り

「花のまつら」へこもれびの前庭を飾ってもらう花の苗を買いに行きました。ハウスの中には様々な花の苗があり、どれもキレイで迷われていました。そこは、年の功！花の色合いや配置を考えながら次々と花の苗を選ばれていました。購入する際「自宅で植えていたよ」「この花はね、こんな風に咲くんだよ」と職員に説明もされていました。こもれびに戻り、さっそく前庭に植えました。面会に来られた際には、ぜひご覧いただきたいと思います。

どの花がいいかな？



花を選ぶなら、私たちに
まかせなさい！

いててて。
腰が(** ;



早く食べたい。



《ご利用者向けアンケート結果》

入居されているご利用者が、当施設の対応についてどのように感じているのかを知る為、アンケートを行いました。その結果をお知らせします。今回の結果を参考に、ご利用者への対応の改善を行ってまいります。

(1) 生活する上で要望や訴えにすぐ対応してくれますか？

大変満足	満足	やや不満	不満	無回答
24	17	6	0	14

(2) 食事は美味しいですか、満足されていますか？

大変満足	満足	やや不満	不満	無回答
31	17	6	0	14

(3) 職員は、笑顔で丁寧に対応してくれますか？

大変満足	満足	やや不満	不満	無回答
30	21	4	0	13

(4) 施設での行事は満足されていますか？

大変満足	満足	やや不満	不満	無回答
17	29	6	3	13

(5) その他に何か気になる事や要望などがあればコメント欄にご記入下さい。

コメント： ・ 自宅に帰りたい。 ・ 食事の行事をもっと増やして欲しい。 ・ 外に出掛けたい。 ・ 体調が良い時は遠くまで出掛けたい。

ご協力ありがとうございました。

《ご家族向けアンケート結果》

日頃より、当施設の運営にご理解とご協力をいただき誠にありがとうございます。

6月に行ったご家族の皆様へのアンケートの結果をお知らせします。皆様から頂いたアンケートのご質問についての対応は、25号「みちあんない」に掲載させていただきます。

(問1) 事務所職員の対応や雰囲気についてうかがいます。				
事務所職員に話し掛けやすいですか？	大変満足	満足	やや不満	不満
	15	23	1	0
事務所職員の面会時の表情・態度は丁寧ですか？	大変満足	満足	やや不満	不満
	18	31	0	0
電話応対について、話し方や声の調子など丁寧ですか？	大変満足	満足	やや不満	不満
	15	34	0	0
相談事に対する対応は適切だと思いますか？	大変満足	満足	やや不満	不満
	13	33	1	0
ケアプラン・機能訓練計画書等に、ご家族の意向・要望は反映されていますか？	大変満足	満足	やや不満	不満
	9	36	0	1
事務所職員の身だしなみは清潔感を感じますか？	大変満足	満足	やや不満	不満
	12	36	0	0
サービスの内容や費用の説明はわかりやすいですか？	大変満足	満足	やや不満	不満
	10	33	4	0
行事における預り金の使用金額は適正だと思いますか？	大変満足	満足	やや不満	不満
	11	34	1	0
コメント ・サービス内容や費用について、詳細がわかりにくい。 ・預り金をしていないので、行事における使用金額が適正かどうかわからない。				
(問2) 看護職員の対応についてうかがいます。				
病気や怪我をされた時などの対応は適切だと思いますか？	大変満足	満足	やや不満	不満
	13	26	5	0
医療や受診に関わる説明は分かりやすいですか？	大変満足	満足	やや不満	不満
	13	27	5	1
病院の受診後にしている、説明は分かりやすいですか？	大変満足	満足	やや不満	不満
	13	25	5	1
医療に関する相談はしやすいですか？	大変満足	満足	やや不満	不満
	8	27	2	0
看護職員の身だしなみは清潔ですか？	大変満足	満足	やや不満	不満
	6	32	1	0
言葉遣いは丁寧ですか？	大変満足	満足	やや不満	不満
	8	31	1	0

コメント				
<ul style="list-style-type: none"> ・病気、怪我をした時の対応が遅いような気がする。 ・病気や怪我をした時の対応について、娘がやや不満と言っている。 ・身だしなみは、看護師を見かけることがあまりないのでわかりません。 ・医療や受診に関わる説明について、歯科受診の説明はわかりやすいが、内科は良くわからない。領収書について ・入所したばかりで、わからない。 ・受診後の説明はなし。 ・受診後の報告が特別なかった為、わからない。 				
(問3) 介護職員の対応についてうかがいます。				
面会時の職員の対応は丁寧ですか？	大変満足	満足	やや不満	不満
	14	29	0	0
利用者のプライバシーへの配慮はされていると思いますか？	大変満足	満足	やや不満	不満
	9	29	1	0
電話対応時の話し方や説明の仕方は分かりやすいですか？	大変満足	満足	やや不満	不満
	8	31	1	0
面会時や電話対応時、ご本人の様子に関わる説明や情報提供は受けていますか？	大変満足	満足	やや不満	不満
	10	27	4	0
外出行事等のご連絡について、適切に行われていると思いますか？	大変満足	満足	やや不満	不満
	10	28	2	0
事故が起きた時の対応は適切だと思いますか？	大変満足	満足	やや不満	不満
	7	25	3	0
介護職員のご利用者に対する日常の接し方は適切だと思いますか？	大変満足	満足	やや不満	不満
	10	27	3	0
困ったことやお願いことを職員に相談しやすいですか？	大変満足	満足	やや不満	不満
	9	32	1	0
介護職員の身だしなみは清潔感がありますか？	大変満足	満足	やや不満	不満
	9	33	1	0
居室内は整理整頓され、いつも清潔感がありますか？	大変満足	満足	やや不満	不満
	11	22	8	0
コメント				
<ul style="list-style-type: none"> ・介護職員同士で揉めていたと聞いたことがある。 ・居室内のホコリが気になる。 ・困った時に、誰に相談していいかわからない。 				
(問4) 事業所全般についてうかがいます。				
施設内の環境はご利用者の生活に適していると思いますか？	大変満足	満足	やや不満	不満
	14	32	2	0
面会時等において挨拶や言葉遣いは丁寧ですか？	大変満足	満足	やや不満	不満
	18	31	0	0
(問5) その他				
当事業所に対する要望・ご不満等、お気付きの点は何でも結構ですので、右記コメント欄にご記入下さい。	コメント <ul style="list-style-type: none"> ・ユニットに入った時、臭いが気になる。対策をお願いしたい。 ・アンケートの欄に「普通」があれば良い。 ・看取りについて、こもれびの家ではどのように考えているのか。事業所の考えを聞きたい。 ・居室内にホコリがあり、気になる。 			

アンケートへご記入いただき誠に有難うございました。

医務便り

《梅雨の季節の健康と安全について》

ジメジメとした梅雨に季節。そんな梅雨のシーズンに注意したい3つのことを紹介します。

【1】 食中毒に注意！！

気温と湿度の上昇により食品の傷みが早い時期です。消費期限には十分注意しましょう。食中毒予防の3原則「菌をつけない（消毒・洗浄）」「菌を増やさない（迅速・冷却）」「菌を退治する（加熱・殺菌）」を心がけるようにしましょう。

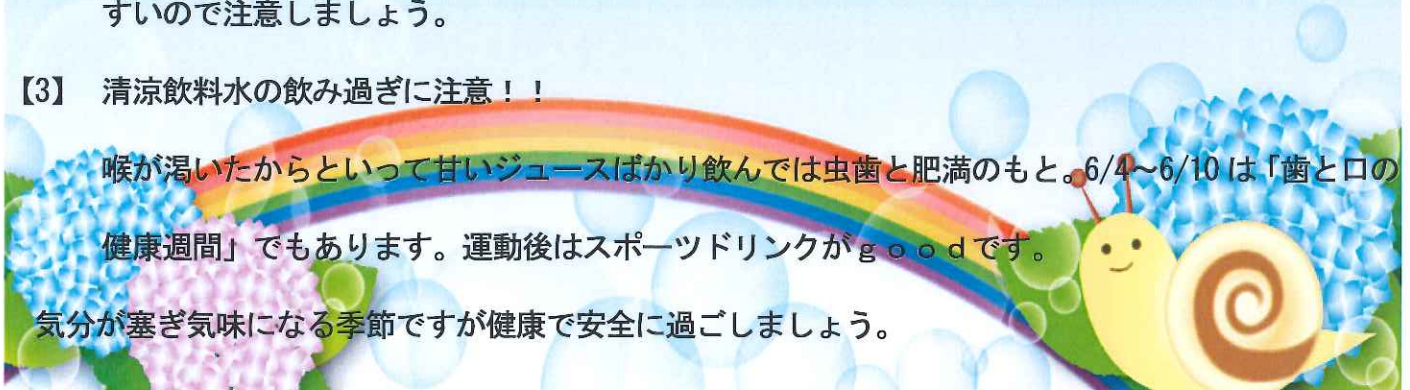
【2】 熱中症に注意！！

蒸し暑い日もあれば肌寒い日もあり寒暖差が見られます。体がまだ暑さに慣れず熱中症になりやすいので注意しましょう。

【3】 清涼飲料水の飲み過ぎに注意！！

喉が渴いたからといって甘いジュースばかり飲んでは虫歯と肥満のもと。6/4~6/10は「歯と口の健康週間」でもあります。運動後はスポーツドリンクがgoodです。

気分が塞ぎ気味になる季節ですが健康で安全に過ごしましょう。



平成30年 ユニコもれびの家 9月までの行事予定

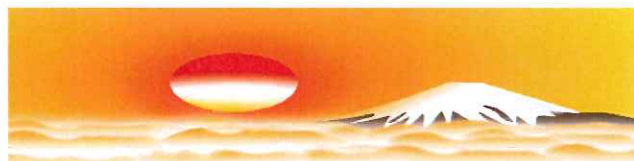
7月～焼き肉パーティー



8月～流しソーメン&七夕



9月～敬老食事会



ご家族の皆さま、お忙しいと思いますが時間の許す限り、行事にぜひ参加して頂きたいと思います。

職員一同、心からお待ちしています。